



# REISEBAUSTEIN NORDPANTANAL



# Reiseverlauf

## TAG 1: Cuiabá – Pousada Piuval

Willkommen im Mato Grosso, dem Tor zum Nordpantanal! Vom Flughafen Cuiabá werden Sie abgeholt und zur Pousada Piuval gebracht. Der Transfer führt über die bekannte Transpantaneira, der 145 km langen, künstlich aufgeschütteten Erdstraße, an der Sie bereits einige Zwischenstopps einlegen, um einen ersten Eindruck von der beeindruckenden Flora und Fauna des Pantanals zu bekommen. Nach der Ankunft in der Pousada haben Sie Zeit, bei einem kleinen Rundgang die Einrichtungen kennenzulernen. Anschließend findet das Abendessen im Restaurant der Pousada statt.



Übernachtung mit Vollpension in der Pousada Piuval

## TAG 2: Bootsausflug und Wanderung

Nach einem leckeren Frühstück starten Sie den Tag mit einer Sonnenaufgangstour mit dem Boot. Dabei erleben Sie das Erwachen des Pantanals und haben zahlreiche, tolle Gelegenheit, um die artenreiche Flora und Fauna zu genießen und fotografisch festzuhalten. Regionen.

Nachmittags, nach dem Mittagessen, steht eine aufregende Wanderung auf dem Programm, bei der Sie die Umgebung der Pousada Piuval kennenlernen. Dabei besteigen Sie unter anderem einen Aussichtsturm und bekommen so einen unvergesslichen Ausblick über das ganze Gebiet. Natürlich nicht unbeachtet bleiben die vielen Tiere, die Ihnen bei Ihrer Wanderung mit ein wenig Glück begegnen werden. Zurück in der Pousada haben Sie ausreichend Zeit ein leckeres Abendessen zu sich zu nehmen und in den Hängematten, oder am Pool zu entspannen.



### **TAG 3: Fahrradtour, Ausritt und Nachtsafari**

Gleich in der Morgendämmerung geht es heute mit dem Fahrrad in das Umfeld der Pousada Piuval. Sie werden zahlreiche Möglichkeiten haben Tiere zu beobachten, bevor es nach dem Frühstück gleich weiter geht, auf Wanderung in der naheliegenden Umgebung. Sie lernen das Gebiet in der Nähe der Pousada noch besser kennen und werden, mit ein wenig Glück, noch mehr verschiedene Vogel- und Säugetierarten aufspüren können.

Nach dem Mittagessen steigen Sie auf den Rücken eines Pferdes, um einen Ausritt durch einen Galeriewald zu machen, wo Sie weitere Tiere in Ihrem natürlichen Lebensraum entdecken werden. Nach dem Abendessen, wenn die Sonne bereits untergegangen ist, unternehmen Sie noch einen aufregenden, nächtlichen Ausflug, wo Sie vielen nachtaktiven Tieren, wie zum Beispiel den Kaimanen, begegnen werden.



### **TAG 4: Pousada Piuval – Cuiabá**

Nach dem Frühstück heißt es Abschied nehmen vom Pantanal. Während Ihres Transfers zum Flughafen in Cuiabá können unterwegs, je nach Tiervorkommen, noch Fotostopps eingelegt werden, ehe Sie mit den vielen, neuen Eindrücken das Nordpantanal verlassen. Von Cuiabá aus kann Ihre individuelle Reise durch Brasilien weitergehen, bei deren Gestaltung wir Ihnen gerne behilflich sind.

## **Gruppentermine**

Zu bestimmten Daten findet dieser Reisebaustein ins Nordpantanal auch als Gruppenreise statt. Dabei werden die Transfers vom Flughafen in Cuiabá und zurück in der Gruppe zu festen Uhrzeiten durchgeführt. Die Ausflüge vor Ort finden in der gleichen Gruppe statt, sowie manchmal auch mit weiteren Besuchern der Pousada Piuval. Reisen ins Pantanal mit der Gruppe sind günstiger als Privatreisen.

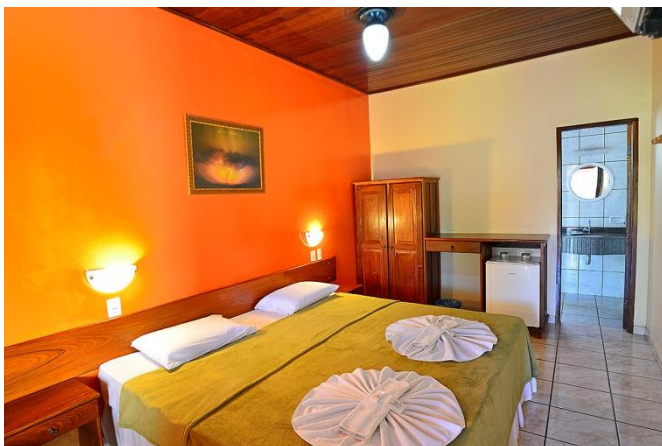
# Unterkunft im Nordpantanal

## POUSADA PIUVAL

Rod Transpantaneira KM 10, Zona Rural, Poconé – Mato Grosso



Die Pousada Piuval ist sehr ruhig gelegen, in wunderschöner, einsamer Lage. Sie befindet sich etwa 12 km von Poconé entfernt, direkt an der Transpantaneira. Vom Flughafen ist die Piuval ca. 2 Fahrtstunden entfernt. Insgesamt verfügt die Pousada über 14 Apartments, mit 2, 3 oder 4 Betten. Dabei hat jedes Zimmer eine Klimaanlage, sowie ein eigenes Bad, mit Dusche und Toilette. Im Gemeinschaftsraum der Pousada finden Sie einen Fernseher vor und in der Außenanlage einen großzügigen Swimmingpool und Hängematten. Da das Nordpantanal nicht so überlaufen ist wie das südliche Gebiet, finden Sie hier noch viel unberührte Natur, in der von der Pousada aus erlebnisreiche Ausflüge unternommen werden können.



## Infos zur Reise:

Termine:	frei wählbar oder auch zu festen Gruppenterminen
Preise:	siehe Webseite
Mindestteilnehmerzahl:	1

Alle Programme, sowie die Unterkunft sind ausführlich in Wort und Bild auf unserer Webseite beschrieben. Individuelle Verkürzung oder Verlängerung der hier dargestellten Reise sind auf Anfrage möglich.

### Im Reisepreis enthalten:

- alle oben aufgeführten Transfers
- 3 Übernachtungen mit Vollpension in der Pousada Piuval
- Ausflüge zur Tierbeobachtung mit dem Auto, Fahrrad, Boot, Pferd und zu Fuß (in internationalen Kleingruppen)
- alle Eintrittsgelder
- qualifizierte, englischsprachige Reiseführung

### Im Reisepreis nicht enthalten:

- Inlandsflüge
- Persönliche Ausgaben
- Getränke
- Trinkgelder

### Vorteile dieser Reise:

- Programme finden mit englischsprachigem Guide statt
- Beginn der Reise jederzeit möglich
- unschlagbar günstige Preise zu festen Gruppenterminen
- keine versteckten Kosten
- kompetente und zuverlässige Betreuung vor Ort
- Reise kann durch zusätzliche Programme vor Ort erweitert werden
- Reise kann als Basisreise dienen und individuell erweitert werden
- Reiseunterlagen mit Infoblättern zu jedem Hotel und Programm in deutscher Sprache
- Reise ist nach europäischem Recht abgesichert

**Änderungen vorbehalten. Maßgeblich ist unsere Reisebestätigung.**

# Karte

