

Reallatino Tours

Reiseverlauf Gruppenreise Chile-Argentinien



Reiseverlauf:

Tag 1 Santiago de Chile – Ankunft

Im Flughafen von Santiago de Chile werden Sie empfangen und in Ihr Hotel gebracht. Santiago ist Teil der Región Metropolitana, in der über 11 Mio. Einwohner leben (ca. 40 % aller Chilenen). Die Stadt liegt in einem Talkessel, umgeben von den Anden und der Cordillera de la Costa (Küstengebirgskette), am Fluss Río Mapocho.



Nachdem Sie sich im Hotel etwas entspannt haben beginnt Ihre Stadtrundfahrt, mit Ziel der wichtigsten Sehenswürdigkeiten der Stadt. So fahren Sie unter anderem zur Plaza de Armas mit der Kathedrale sowie zum Parque Metropolitano. Ein weiterer Halt ist die Casa de Gobierno (in Moneda). Der Höhepunkt ist sicherlich Ihre Fahrt auf den Cerro "San Cristobal", der sich 300 Meter über Santiago erhebt. Die Statue der Jungfrau Maria ist 22 m hoch.

Übernachtung mit Frühstück in Santiago de Chile

Tag 2 Santiago de Chile – San Pedro de Atacama und Valle de la Luna

Morgens haben Sie Ihr Frühstück und fahren danach zum Flughafen, um den Flug nach Calama anzutreten. Im Anschluss werden Sie im Flughafen empfangen und haben Ihren Transfer zu Ihrem Hotel in San Pedro de Atacama. Danach haben Sie etwas Zeit um sich zu entspannen, bevor am Nachmittag ihre Exkursion in das Valle de la Luna (Mondtal) beginnt.

Das Valle de la Luna befindet sich westlich von San Pedro und heißt so, weil die Gegend der Oberfläche des Mondes ähnelt. Es gehört zur Cordillera de la Sal (Salzgebirgskette). Die Tour führt Sie ebenfalls zum Valle de la Muerte (Todestal), zu Formationen wie dem Anfiteatro oder den Tres Marias sowie zu einer Salzhöhle. Unterwegs bietet sich ein Blick auf den Vulkan Licancabur (5.920 m). Am Ende des Ausfluges erleben Sie den Sonnenuntergang über der Atacama von einer der Sanddünen aus. Die Exkursion ins Valle de la Luna ist vor allem für Fotofreunde ein wahrer Genuss, denn die Landschaftsmotive sind unbeschreiblich schön und zudem abwechslungsreich.

Übernachtung mit Frühstück in San Pedro de Atacama



Tag 3 San Pedro de Atacama – Salar de Atacama und Lagunas Chaxa

Nach dem Frühstück starten Sie eine interessante Halbtagestour in die Natur der Atacama-Region. Zu Beginn fahren Sie zur Festung Pukará de Quito, nur 3 km nördlich von San Pedro. Diese wurde im 12. Jh. von den Atacameños erbaut und später von den Inkas weiter befestigt. 1540 wurde sie von den Spaniern eingenommen. Von der Festung aus hat man einen schönen Blick auf San Pedro und die Andengebirgskette mit ihren Vulkanen im Hintergrund. Im Anschluss steht der drittgrößte Salzsee der Welt, Salar de Atacama, auf dem Plan. Dieser liegt etwa 50 km südlich von San Pedro de Atacama auf der Altiplano-Hochebene, auf einer Höhe von etwa 4000 m. In der Nähe des Salzsees gibt es heiße Thermalquellen, Geysire und Vulkane, von denen der Licancabur mit 5920 m der höchste ist. Hier erstreckt sich auch das nationale Reservat "Los Flamencos" mit seinen großen Beständen an Flamingos. Drei von sechs weltweiten Arten leben in dem Reservat: Andenflamingo, chilenischer Flamingo, James-Flamingo. An der Laguna Chaxa haben Sie die Möglichkeit einige dieser rosa Vögel zu sehen. Auf der Fahrt zur Laguna Chaxa machen Sie im Dörfchen Toconao einen Halt und besichtigen den grünen Dorfplatz mit großen Kakteen und einer weißen Kirche, mit separat stehendem Turm und interessanten Kaktusholzkonstruktionen.

Übernachtung mit Frühstück in San Pedro de Atacama



Tag 4 San Pedro de Atacama – Tatio Geysire

Heute heißt es früh aufstehen, denn wer die Tatio-Geysire erleben möchte, wenn sie aktiv sind, muss diese kurz nach Sonnenaufgang erreicht haben. Sie befinden sich an der Grenze zu Bolivien, 95 km nördlich von San Pedro, auf einer Höhe von 4.320 m. Die Geysire erreichen ihre maximale Höhe von 10 Metern bei einer Temperatur unter 0° C, dies geschieht meist zwischen 06:00 und 07:00 Uhr. Das Frühstück können Sie direkt auf dem größten Geysirfeld der südlichen Erdhälfte einnehmen, bevor es zurück nach San Pedro de Atacama geht.

Nach dem frühen Aufstehen steht der Nachmittag im Zeichen der Entspannung. Erholen Sie sich bei einer kleinen Siesta im Hotel oder nutzen Sie die Zeit für einen Besuch in der Puritama Therma (optional). Diese heißen Quellen bieten angenehme Wassertemperaturen von 33,5°C - ideal, um vor einer atemberaubenden Landschaft bei einem Bad in einem der natürlich geformten Badebecken zu entspannen und die Seele baumeln zu lassen.



Übernachtung mit Frühstück in San Pedro de Atacama



* **Hinweis:** die Ausflüge an Tag 3 & 4 führen teilweise in eine Höhe über 3.500 m (teilweise bis 4.200 m) und können zu Anzeichen der so genannten „Höhenkrankheit“ führen. Im Zweifel sollte der Arzt konsultiert werden.

Tag 5 San Pedro de Atacma – Puerto Varas

Ein Transfer bringt Sie heute zurück zum Flughafen von Calama, wo Sie Ihren Flug über Santiago zu der Hafenstadt Puerto Montt antreten. Am Flughafen Puerto Montt angekommen starten Sie mit einer orientierenden Stadtrundfahrt und Besuch des interessanten Fisch- und Kunsthandwerkmarktes Angelmó. Daraufhin folgt die Weiterfahrt in die kleine, charmante Stadt Puerto Varas und einer weiteren Stadtrundfahrt. Deutsche Einwanderer legten hier, am Lago Llanquihue, den Grundstein für diesen schönen Ort mit Panoramablick auf den majestätischen Vulkan Osorno. Puerto Varas ist zudem Ausgangspunkt für interessante Touren auf die Insel Chiloé sowie zu den üppigen Wäldern, zahlreichen Seen oder den aufragenden Vulkanen in der Umgebung.



Übernachtung mit Frühstück in Puerto Varas

Tag 6 Puerto Varas – Saltos de Petrohue, Lago Todos Los Santos & Vulkan Osorno



Nach dem Frühstück brechen Sie zu dem Nationalpark Vicente Perez Rosales auf. Dabei bieten sich schon während der Fahrt entlang der Lago Llanquihue wunderschöne Ausblicke auf die Vulkane Osorno und Calbuco an. Der erste Stopp dieser Tagestour findet an den Salto de Petrohue statt, einer Ansammlung von Stromschnellen und kleinen Wasserfällen, umrahmt von üppiger Natur. Von dort aus geht die Reise weiter zum Lago Todo Los Santos (= Allerheiligensee), wo Sie eine kleine Bootstour entlang der Uferregion starten. Zu guter Letzt fahren Sie den Vulkan Osorno hinauf, bis zu einer Höhe von 1.300 m. Dort können Sie einen schönen Spaziergang mit guter Sicht auf die umliegenden Vulkane Calbuco, Antillanca und Tronador unternehmen. Alternativ bietet sich

auch die Möglichkeit mit dem Sessellift (optional) den Vulkan hinauf zu fahren und die grandiose Aussicht von oben zu genießen.

Übernachtung mit Frühstück in Puerto Varas



Tag 7 Puerto Varas – Puerto Natales



Heute geht es tief in den chilenischen Süden. Nach dem Frühstück im Hotel werden Sie zum Flughafen gebracht und fliegen dann nach Punta Arenas. Von hier aus geht es weiter im öffentlichen, modernen Linienbus nach Puerto Natales. Ihr deutschsprachiger Reiseleiter begleitet Sie bereits bei der Busfahrt. Dort haben Sie dann den Transfer in Ihr Hotel und den Rest des Tages frei. Willkommen im chilenischen Teil Patagoniens.

Übernachtung mit Frühstück in Puerto Natales

Tag 8 Puerto Natales – Ganztagesausflug Paine Nationalpark

An diesem Tag führt Sie der Ganztagesausflug in den Paine Nationalpark, einer der Höhepunkte einer jeden Chile Reise. Die ausführliche Rundfahrt führt Sie die kommenden zwei Tage durch den gesamten Park. Dabei erkunden Sie die Laguna Amarga, den Salto Grande sowie die Lagos Nordenskjold, Pehoé und Grey. Natürlich sieht man bei gutem Wetter auch die Cuernos und die Torres. Es werden kurze Wanderungen unternommen, um an die besten Aussichtspunkte des Parks zu gelangen und natürlich auch um die artenreiche Flora und Fauna kennenzulernen. Die Übernachtung finden am Rande des Nationalparkes statt.

Übernachtung mit Frühstück im Paine Nationalpark



Tag 9 Paine Nationalpark – Freier Vormittag – Puerto Natales

Heute haben Sie einen freien Vormittag im Nationalpark Torres del Paine bis Sie zurück nach Puerto Natales fahren.

Übernachtung mit Frühstück in Puerto Natales



Tag 10 Puerto Natales-El Calafate



Über die patagonische Steppe fahren Sie heute im bequemen Linienbus (ohne Reiseleiter) nach El Calafate und damit nach Argentinien. Bei Cerro Castillo / Cancha Carrera überqueren Sie die Grenze. In El Calafate werden Sie am Busterminal von Ihrem dortigen Reiseleiter erwartet und in Ihr Hotel gebracht. Der Rest des Tages ist frei. Unternehmen Sie doch einen Spaziergang zur nahe gelegenen Laguna Nimez (gut für Vogelbeobachtungen, bspw. Flamingos). In El Calafate gibt es zudem einige sehr gute Restaurants, wo Sie Ihr Abendessen einnehmen können.

Übernachtung mit Frühstück in El Calafate

Tag 11 El Calafate: Tagestour zum Gletscher Perito Moreno

Heute sehen Sie den vielleicht schönsten Gletscher der Erde, denn nach dem Frühstück haben Sie die Ganztagesexkursion zum Gletscher Perito Moreno. Dabei fahren Sie zunächst 80 km über die patagonische Steppe bis zum Parkeingang vom Nationalpark "Los Glaciares". Hier, am Fuß der Anden, sind die Berge wieder mit Wald bedeckt und es ist grün. Während Ihres Aufenthaltes im Park haben Sie ausgiebig Zeit die Panorama-Plattformen zu besuchen, von denen Sie eine wundervolle Sicht auf den Gletscher Perito Moreno haben. Der 30 km lange Gletscher gehört weltweit zu den wenigen nicht rückläufigen Gletschern. Doch der Eiskoloss ist nicht nur wegen seiner Erscheinung beliebt bei vielen Reisenden, sondern aufgrund des ständig kalbenden Eises. Dabei lösen sich plötzlich riesige Eisbrocken und stürzen laut krachend in den Lago Argentino. Wenn Sie möchten können Sie vor Ort auch eine Bootsfahrt entlang der 74m hohen und 5 km breiten Gletscherwand unternehmen (optional).



Übernachtung mit Frühstück in El Calafate

Tag 12 El Calafate -Ushuaia: Besuch des Nationalparks Feuerland



Feuerland! Für viele erfüllt sich heute ein Kindheitstraum, denn die heutige Reise führt in die südlichste Stadt der Welt, nach Ushuaia. Schon beim spektakulären Landeanflug über die Anden und den Beagle Kanal schlagen die Herzen höher. Nach der Ankunft haben Sie einen Transfer zum Hotel bevor Sie am Nachmittag den Nationalpark Feuerland erkunden. Lassen Sie sich von den zwischen Bergkette und Meeresküste liegenden Hochmooren, Flüssen, dichten Südbuchenwäldern und aufgestauten Biberdämmen faszinieren und beobachten Sie mit etwas Glück zahlreiche Vögel; wie Wildgänse, Albatrosse oder Kondore.

Übernachtung mit Frühstück in Ushuaia

Tag 13 Ushuaia: Bootsfahrt auf dem Beagle Kanal

Am Vormittag unternehmen Sie eine 2,5 stündige Katamaranfahrt auf dem Beagle-Kanal. Genießen Sie schon bei der Abfahrt den Blick auf Ushuaia und die sich dahinter aufragende Bergkette. Etwa in der Mitte des Kanals erreichen Sie die „Isla de los Pájaros“, wo imposante Kaiserkormoranen und auch immer mal wieder die majestätischen Albatrosse zu sehen sind. Zudem führt die Fahrt Sie bis zur Inselgruppe „Les Eclaireurs“, seinem Leuchtturm und der dort lebenden Seelöwen-Kolonie. Der Nachmittag steht Ihnen zur freien Verfügung. Unternehmen Sie doch einen Spaziergang hinauf zur Seilbahn und dem Gletscher Martial.



Übernachtung mit Frühstück in Ushuaia

Tag 14 Ushuaia-Buenos Aires

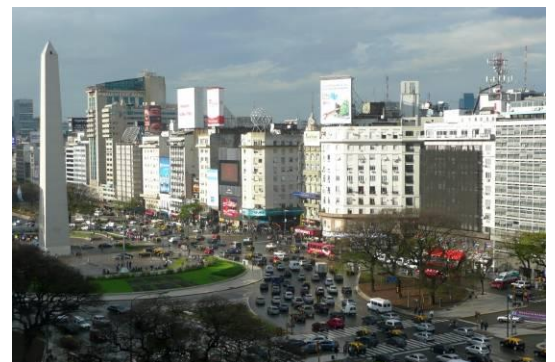


Nach dem Frühstück haben Sie den Transfer zum Flughafen und fliegen nach Buenos Aires. Dort haben Sie wieder den Transfer in Ihr Hotel und den Rest des Tages frei. Buenos Aires ist eine Weltstadt, die trotz ihrer gewaltigen Größe viel Flair und Charme hat. Jeder Stadtteil hat seine eigene Geschichte und seine ganz besonderen Reize. Hier sind insbesondere San Telmo, La Boca, Palermo und Recoleta zu nennen. Eine lebendige, bunte und unglaublich vielseitige Stadt. Egal, wofür man sich interessiert, hier findet man alles! Kultur und Kunst, Tango, Fußball, sehr gute Einkaufsmöglichkeiten und angenehme Menschen.

Übernachtung mit Frühstück in Buenos Aires

Tag 15 Buenos Aires: Stadtbesichtigung Buenos Aires

Heute lernen Sie die faszinierende Metropole Buenos Aires auf einer spannenden Stadtbesichtigung kennen. Entdecken Sie dabei die Höhepunkte der Metropole, die auch das Paris Südamerikas genannt wird. Auf der Tour besuchen Sie die Plaza San Martín, das bunte Stadtviertel La Boca, das historische San Telmo, die Plaza de Mayo, den berühmten Friedhof von Recoleta und vieles mehr. Der Nachmittag steht Ihnen erneut zur freien Verfügung. Da Buenos Aires als Geburtsstatt des Tango gilt, empfehlen wir Ihnen sich einer der zahlreichen Tangoshows (optional) der Stadt anzusehen.



Übernachtung mit Frühstück in Buenos Aires

Tag 16 Buenos Aires: Abreise

Je nach dem wann Ihr Rückflug nach Europa (oder Weiterflug in ein anderes schönes Reiseziel in Südamerika) geht, werden Sie von Ihrem Hotel abgeholt und zum Flughafen gebracht. Wenn Sie die Reise noch etwas verlängern möchten, empfehlen wir Ihnen zu den Iguazú-Wasserfällen zu reisen. Diese zählen neben dem Perito Moreno zu den absoluten Höhepunkten Argentiniens und würden Ihre Erlebnisse in Südamerika nennenswert bereichern. Eine Rückreise von hier über Rio oder bspw. den Stränden von Brasilien (Badeverlängerung) wäre ebenfalls möglich.

Hotel in Santiago de Chile:

Kategorie B Hotel Fundador ****

Paseo Serrano 3, Santiago de Chile

Das Hotel Fundador ist ein modernes Hotel und befindet sich im Herzen von Santiago, im historischen Stadtkern. Wegen seiner Architektur ist das Hotel zugleich ein nationales Monument. Die 150 Zimmer sind komfortabel ausgestattet. Den Gästen steht ein Spa mit Swimmingpool, Sauna und Fitnessgeräten zur Verfügung. Das Frühstück wird als Buffet im Wintergarten angeboten.



Hotel in San Pedro de Atacama:

Kategorie B La Casa de Don Tomas ***

Calle Tocopilla s/n, San Pedro de Atacama

Das Casa de Don Tomas ist ein sehr freundliches Hotel in typischer Bauweise der Atacama-Region. Die liebevoll eingerichteten Zimmer verteilen sich um den Innenhof und sind alle ebenerdig. Durch die Lage etwas außerhalb des Zentrums (ca. 8 min. zu Fuß) ist es hier angenehm ruhig. Das Hotel bietet auch einen Pool, um sich etwas entspannen. Während des Aufenthaltes stehen den Gästen jederzeit Kaffee und Tee kostenlos zur Verfügung.



Hotel in Puerto Varas:

Kategorie B Hotel Solace ****

Imperial 211, Puerto Varas

Das "Hotel Solace" ist ein neues 4-Sterne Hotel und befindet sich in ruhiger Zentrums Lage, unweit der berühmten Kirche "Del Sagrado Corazón de Jesús". Die Zimmer sind großräumig und wurden komfortabel eingerichtet. Sie bieten einen tollen Ausblick auf die Stadt und die umliegenden Vulkane. Zudem verfügen die Zimmer über einen Zimmersafe. Das hauseigene Restaurant bietet nationale und internationale Küche mit einem breiten Angebot an Fischspeisen.



Hotel in Puerto Natales:

Kategorie B Hotel Martin Gusinde ***

Carlos Bories 278, Puerto Natales

Das Hotel "Martin Gusinde" ist ein gemütliches Nichtraucher-Hotel mit 28 Zimmern, die erst kürzlich renoviert wurden. Nicht unweit der "Plaza de Armas" liegt es direkt im Stadtzentrum von Puerto Natales und ist nur wenige Gehminuten von Restaurants und Geschäften entfernt. Jeden Morgen wird den Gästen ein liebevoll zubereitetes Frühstück in Buffetform geboten.



Hotel am Paine Nationalpark:

Kategorie B Hotel del Paine ***

Sektor Río Serrano, 2 km außerhalb des Nationalparks

Das Hotel del Paine befindet sich im Sektor Río Serrano und bietet einen wunderbaren Blick auf die "Cuernos del Paine". Die Zimmer sind aufgeteilt in modern ausgestatteten Hütten und einem Hotel. Zudem gibt es ein Restaurant und eine Bar.



Hotel in El Calafate:

Kategorie B Hotel Sierra Nevada ***

Av. Del Libertador 1888, El Calafate

Das Hotel Sierra Nevada befindet sich auf der Hauptstraße von El Calafate, nur etwa 500 Meter vom Zentrum entfernt. Es ist umgeben von wunderschönen Gärten mit farbenprächtigen Blumen und bietet eine gute Sicht auf die Bahía Redonda und den Nationalpark Los Glaciares. Die komfortable Ausstattung, die warme Atmosphäre und die Köstlichkeiten des hoteleigenen Restaurants ermöglichen einen entspannten Aufenthalt. Das Sierra Nevada bietet zudem ein Fitnessstudio und ein Wäscheservice. Die 40 Zimmer sind in einem hellen und modernen Dekor eingerichtet und verfügen mit einer Sitzecke, einem Schreibtisch sowie einem Balkon über viel Platz. Zudem finden sich in dem Zimmer ein Fernseher, W-Lan und ein Zimmersafe.



Hotel in Ushuaia:

Kategorie B Hotel Altos Ushuaia ***

Luis F. Martial 1441, Ushuaia

Das Hotel Altos Ushuaia erwartet Sie inmitten des patagonischen Waldes auf der Straße zum Gletscher Martial. Hier, etwa 3 km vom Stadtzentrum entfernt, können Sie die Ruhe der Umgebung genießen und sich sehr gut erholen. Der geräumige Wohnbereich und auch das hoteleigene Restaurant „Altos Restó“ bieten einen wundervollen Blick auf den Beagle-Kanal. Die 46 geräumigen Zimmer verteilen sich auf drei Etagen und verfügen alle über einen Fernseher, einen Zimmersafe und einer Minibar. Zudem bietet das Hotel W-Lan und einen Internet-PC.

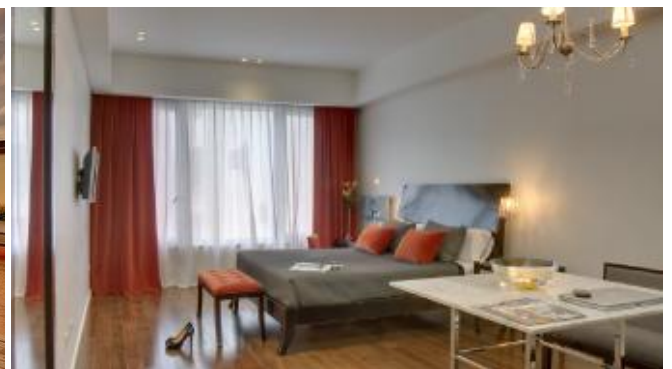


Hotel in Buenos Aires:

Kategorie B Broadway Hotel & Suites ****

Av. Corrientes 1173, Buenos Aires

Das Broadway Hotel & Suites befindet sich nur etwa 50 m von dem Obelisco entfernt und damit in bester Lage, unweit zu zahlreichen Cafés, Bars, Restaurants oder dem berühmten Teatro Colón. Das historische Gebäude ist in einem minimalistischen Art-Déco-Stil gehalten und bietet eine Dachterrasse mit einem Pool und Sonnendeck. Zudem verfügt das Hotel über ein Fitnessstudio, eine Sauna und das Restaurant „Marilyn Monroe“, in dem regionale wie auch internationale Gerichte präsentiert werden. Die 110 sehr geräumigen Zimmer glänzen mit großen, schallisolierten Fenstern und einer komfortablen sowie zum Stil des Gebäudes passenden Ausstattung. So können sich die Gäste unter anderem an einem Fernseher, CD-Spieler, W-Lan und einem Zimmersafe erfreuen.



Sollte ein hier dargestelltes Hotel ausgebucht sein, erfolgt die Unterbringung in einem mindestens gleichwertigem Hotel. Wir definieren unsere Hotelkategorien wie folgt:

Hotelkategorie C:

- Einfaches Hotel in guter Lage, mit Privatbad und Frühstück
- Zimmer und Bäder sind eher klein
- Ausstattung der Zimmer meist einfach
- Das Frühstück ist weniger umfangreich
- Hotel verfügt über keine oder wenig zusätzliche Serviceangebote
- Meist 2-3 Sterne

Hotelkategorie B:

- Gutes bis sehr gutes Mittelklassehotel in sehr guter Lage
- Zimmer und Bäder sind größer als in Kategorie C
- Ausstattung der Zimmer gehoben
- Frühstücksbuffet
- Zusätzliche Serviceangebote des Hotels verfügbar
- Viel der Hotels haben einen Swimmingpool
- Meist 3-5 Sterne

Hotelkategorie A:

- Sehr gutes Hotel der Oberklasse oder Luxusklasse in bester Lage
- Große Zimmer und Bäder
- Hochwertige, moderne Ausstattung der Zimmer mit vielen Extras
- Umfangreiches Frühstücksangebot
- Viele Serviceangebote wie Swimmingpool, Spa, Sauna, Sportstudio usw.
- Meist 4-5 Sterne

Infos zur Reise:



Termine:	siehe Webseite
Preise:	siehe Webseite
Mindestteilnehmerzahl:	2
Angebote Hotelkategorien:	B

Alle Programme und Hotels sind ausführlich in Wort und Bild auf unserer Webseite beschrieben. Individuelle Verkürzung oder Verlängerung der hier dargestellten Reise auf Anfrage möglich.

Im Reisepreis enthalten:

- private Transfers und Exkursionen mit lokalem deutschsprachendem Reiseleiter (Ausnahme öffentliche Busfahrten die im Text entsprechend genannt sind)
- 15 Übernachtungen im Doppelzimmer mit Frühstück
- Inlandflüge bereits im Preis enthalten
- alle Eintrittsgelder in die Nationalparks
- Bootsfahrt auf dem Beagle-Kanal
- umfangreiche Reiseunterlagen

Im Reisepreis nicht enthalten:

- Fernflüge
- Flughafen- & Hafengebühren
- Bootsfahrt am Perito Moreno
- persönliche Ausgaben
- Trinkgelder

Vorteile dieser Reise:

- lokale deutschsprachende Reiseleitung
- garantierte Durchführung ab 2 Teilnehmern
- Kleingruppe bis 12 Teilnehmer (tlw. bis 18 Teilnehmer)
- Inlandflüge und Eintrittsgelder enthalten
- 2 Tage Paine Nationalpark
- umfangreiche Reiseunterlagen
- Reise ist nach deutschem Recht abgesichert

Änderungen vorbehalten. Maßgeblich ist die Reisebestätigung