

Reallatino Tours

Reiseverlauf Punta Arenas, Puerto Natales und Paine Nationalpark



Reiseverlauf:

Tag 1 Punta Arenas – Ankunft und Stadtrundfahrt

Im Flughafen von Punta Arenas werden Sie empfangen und in Ihr Hotel gebracht.

Am Nachmittag können Sie optional diese südlichste Stadt Chiles, direkt an der Magellanstraße bei einer Stadtrundfahrt kennenlernen.

Übernachtung mit Frühstück in Punta Arenas



Tag 2 Punta Arenas – Isla Magdalena und Fahrt nach Puerto Natales



Am Morgen haben Sie die Exkursion zu der Pinguinkolonie Isla Magdalena, welche sich ca. 30 Km nordöstlich von Punta Arenas, inmitten der Magellanstraße befindet. Sie ist 85 ha groß und ein Naturschutzreservat für 138.000 Pinguine, die Jahr für Jahr im September die Insel erreichen und dort ihre Nester bauen. Im Oktober werden die Eier gelegt und etwa 40 Tage lang gebrütet. Im November schlüpfen die Jungen, um im Januar bereits unabhängig zu sein. Im April verlassen die Pinguine die Insel in Richtung Atlantik oder Pazifik, um dann wie jedes Jahr im September zurückzukehren. Der Magellan-Pinguin gehört zur Gattung der Brillenpinguine. Sie sind schwarz-weiß gefärbt und erreichen eine Größe von bis zu 76 cm, bei einem Gewicht von 4,5 kg. Sie ernähren sich hauptsächlich von Fisch, Krill, Quallen und

Krebsen. Auf der Insel befinden Sie sich dann eine Stunde lang inmitten der Pinguine und können diese aus nächster Nähe betrachten und fotografieren. Ein Naturerlebnis der ganz besonderen Art. Im Anschluss folgt eine etwa 20-minütige Bootsfahrt zur Isla Marta. Dort können (ohne Landgang) Seelöwen und Kormorane beobachtet werden.

Die Exkursion ist vom 15. Oktober bis 15. März möglich.

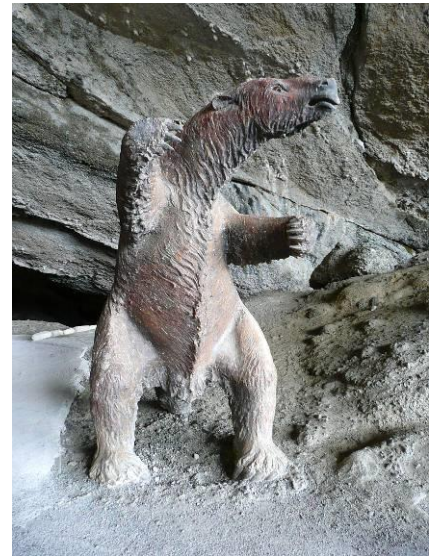
Nachmittags führt Ihre Reise mit dem Linienbus ca. 250 Km in den Norden, nach Puerto Natales. Unterwegs können Sie die Weiten Patagoniens genießen und mit etwas Glück sehen Sie auch Guanakos, Nandus oder Flamingos.

Übernachtung mit Frühstück in Puerto Natales



Tag 3 Puerto Natales – Ganztagesausflug Paine Nationalpark, mit Milodon-Höhle

Nach dem Frühstück fahren Sie in den Paine-Nationalpark, zweifellos eines der schönsten Reiseziele Südamerikas. Dieser bietet bizarre Berglandschaften, eine interessante Flora und Fauna, türkisfarbene Seen, Gletscher, Wasserfälle und schöne Wanderwege. Unterwegs besichtigen Sie bereits die gigantische Milodon-Höhle, in der einst ein prähistorisches Riesenfaultier (Milodon, ca. 3 m groß) gelebt haben soll. Im Paine-Nationalpark stehen dann die Laguna Amarga, der Lago Nordenskjöld, der Lago Pehoé, der Salto Grande und der Grey-Gletscher auf dem Programm. Natürlich darf der Anblick auf die drei Hörner (Cuernos del Paine – 2.600, 2.400, 2.200 m Höhe) und Türme (Torres del Paine – 2.250, 2.460, 2.500 m Höhe) nicht fehlen. Mit etwas Glück sehen Sie auch wieder eine kleine Herde Guanacos oder den Andenkondor. Im Anschluss an eine kleine Wanderung geht es in Ihr Hotel im Nationalpark.



Mittagessen (Lunch-Box) enthalten

Übernachtung mit Frühstück im Paine Nationalpark



Tag 4 Paine Nationalpark – Fahrt nach Puerto Natales

Der heutige Vormittag steht Ihnen zur freien Verfügung um individuell eine Wanderung im Paine zu unternehmen und dabei die Schönheit des Nationalparkes auf sich wirken zu lassen. Am Nachmittag fahren Sie dann im Sammeltransfer zurück zu Ihrem Hotel in Puerto Natales.

Übernachtung mit Frühstück in Puerto Natales



Tag 5 Puerto Natales – Fahrt nach Punta Arenas

Heute geht es mit dem Linienbus wieder zurück zum Flughafen in Punta Arenas, von wo aus Sie Ihre Weiterreise durch Chile antreten können.

Alternativ können Sie auch den Bus nach El Calafate, Argentinien (362 km) nutzen.

Sie können diese Reise mit weiteren Modulen erweitern und ganz individuell zusammenstellen.



Infos zur Reise:



Termine:	frei wählbar
Preise:	siehe Webseite
Mindestteilnehmerzahl:	1
Angebote Hotelkategorien:	C, B und A

Alle Programme und Hotels sind ausführlich in Wort und Bild auf unserer Webseite beschrieben. Individuelle Verkürzung oder Verlängerung der hier dargestellten Reise auf Anfrage möglich.

Im Reisepreis enthalten:

- alle oben aufgeführten Programme
- 4 Übernachtungen mit Frühstück in der gewählten Kategorie
- 1x Mittagessen während des Ausfluges in den Paine Nationalpark
- Betreuung durch Agentur vor Ort in Englisch und Spanisch
- alle Eintrittsgelder in die Nationalparks

Im Reisepreis nicht enthalten:

- Flüge
- Persönliche Ausgaben
- Trinkgelder

Vorteile dieser Reise:

- Beginn jederzeit möglich
- ideale Variante um Punta Arenas, Puerto Natales und den Paine-Nationalpark zu verbinden
- es stehen 3 Hotelkategorien in guter Lage zur Auswahl
- alle Eintrittsgelder sind im Preis bereits enthalten, keine versteckten Zusatzkosten
- kompetente und zuverlässige Betreuung durch Partnerbüro vor Ort
- Mittagessen während der Tagestour in den Paine-Nationalpark enthalten
- Programme sind zeitlich optimal geplant
- Reisebaustein lässt sich frei mit Rundreisen oder anderen Reisebausteinen kombinieren
- Reiseunterlagen mit Infoblättern zu jedem Hotel und Programm in deutscher Sprache
- Reise ist nach europäischem Recht abgesichert

Änderungen vorbehalten. Maßgeblich ist die Reisebestätigung